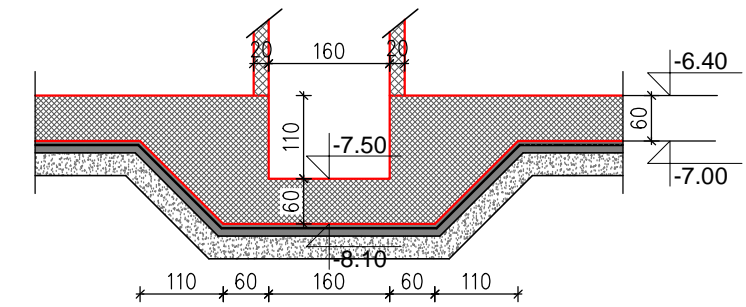
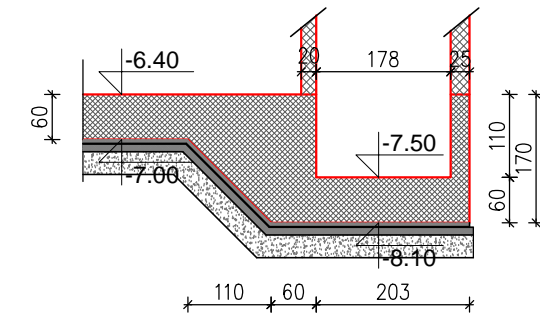


пресек 6а-6а

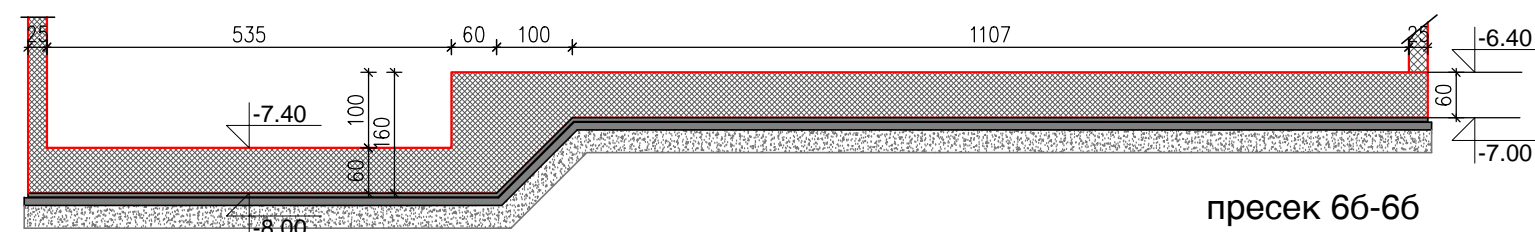


пресек 5б-5б

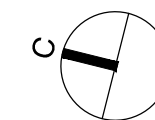


пресек 5а-5а


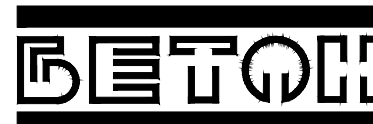
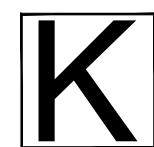
ТЕМЕЛ-ЛИФТОВСКО ЈАДРО

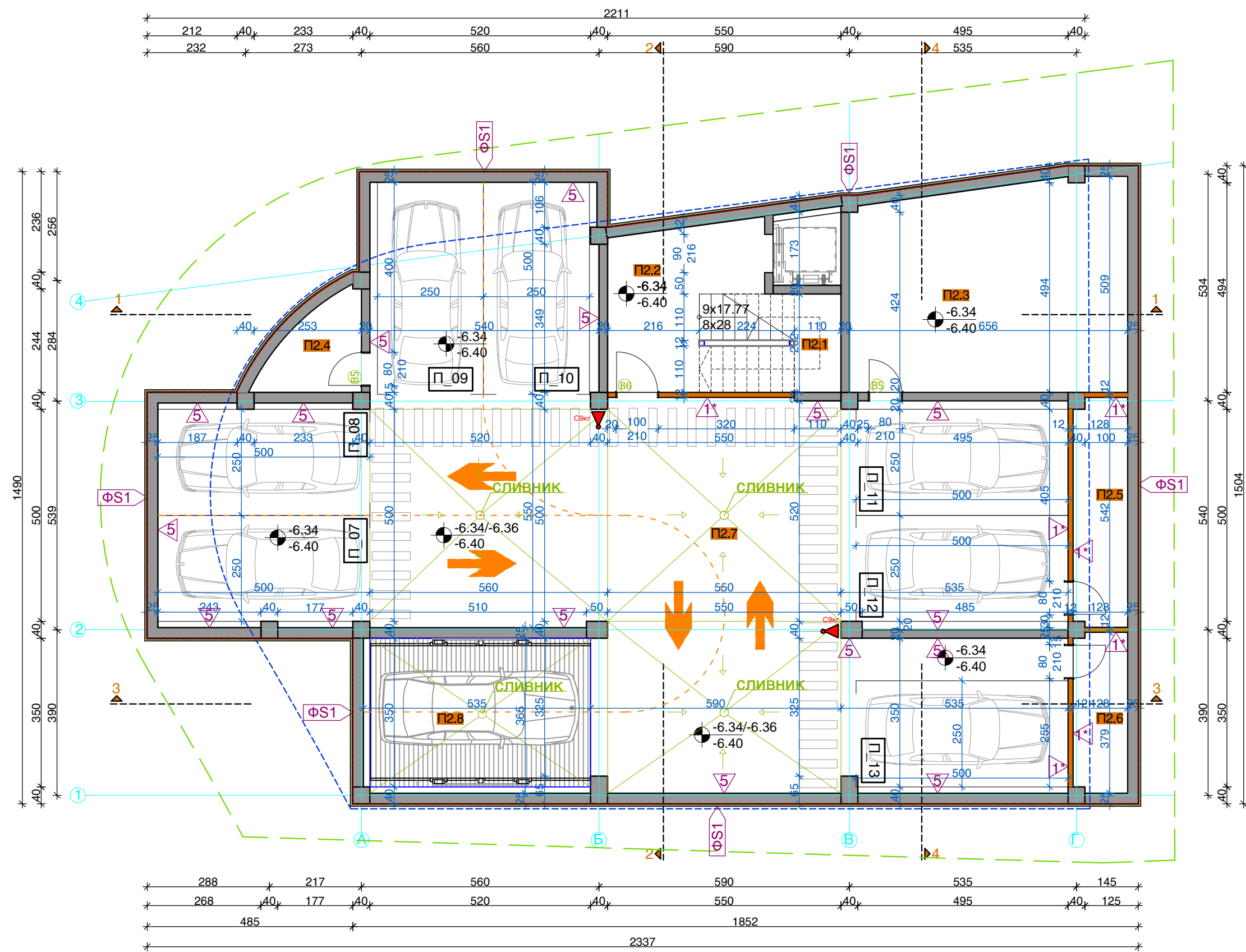


пресек 6б-6б



ОСНОВЕН ПРОЕКТ - СТАНБЕНА КУЌА, К.О.Центар 2, Скопје

  ДРУШТВО ЗА ГРАДЕЖНИШТВО "БЕ Т О Н" А.Д.СКОПЈЕ	технички бр. 3698	
	датум 06.2021	
Р.Е. ИНСТИТУТ ЗА СТУДИИ И ПРОЕКТИРАЊЕ		
објект и место на градба	СТАНБЕНА КУЌА, ул.Тодор Александров бр./ - К.О.Центар 2, Скопје	
инвеститор	МОНДРИАН ГРУП ДОО Скопје	
одговорен проектант	ВИОЛЕТА ЃОРЃИЕВСКА д.г.и	
проектанти		
содржина на цртеж	ОСНОВА НА ТЕМЕЛИ	
	ОСНОВЕН ПРОЕКТ	лист бр. 4
	размер 1:100	ревизија



бр.	ПОДРУМ, НИВО -6.40	P (M²)	O (M)	ПОД	ПЛАФОН
П2.1	СКАЛИ	7.75	11.32	П8	вешт.гранит Т4 дисперзна боја
П2.2	ХОЛ	11.02	15.63	П3	вешт.гранит Т4 дисперзна боја
П2.3	ОСТАВА	31.42	22.95	П2	кер.плочки / /
П2.4	ОСТАВА	4.51	9.18	П2	кер.плочки / /
П2.5	ОСТАВА	6.85	13.28	П2	кер.плочки / /
П2.6	ОСТАВА	4.79	10.15	П2	кер.плочки / /
П2.7	ПОВРШИНА ЗА ПАРКИРАЊЕ И КОЛСКИ СООБРАЌАЈ	186.32	76.15	П1	епоксид / /
П2.8	ЛИФТ ПЛАТФОРМА	18.22	17.41	/	/ / /
П2.8	ЛИФТ	2.82	6.74	/	/ / /
ВКУПНА НЕТО:		273.70			

ВКУПНА БРУТО 302.78м²

ПП апарат за гасење на сув прав S9kg.

**Забелешка:** за изведба на објектот да се користи проектот за обезбедување на градежна јама, со кој се овозможува безбедно изведување на градежните работи во подземните нивоа.

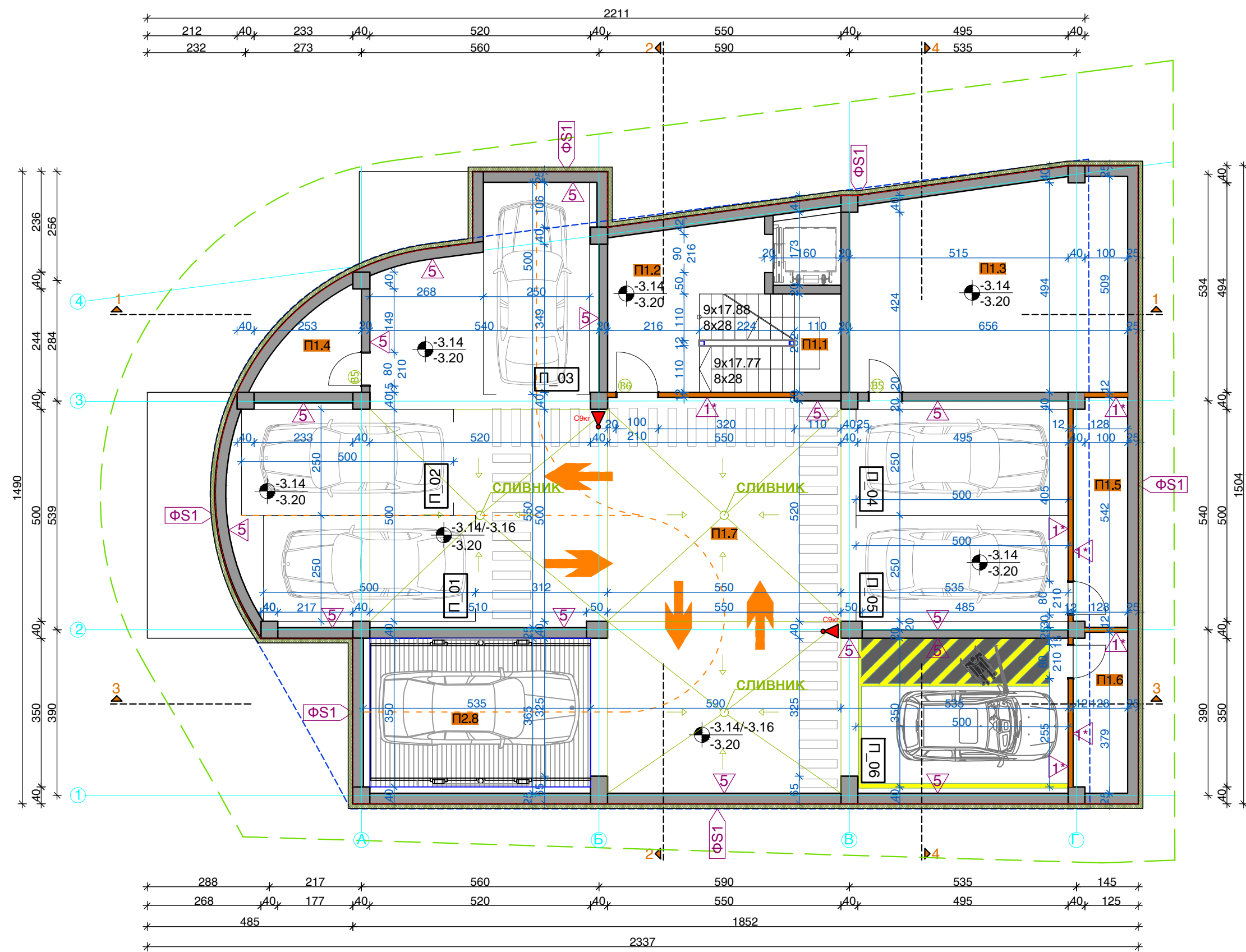
**ЛЕГЕНДА**

- регулациона линија = градежна парцела
- надземна градежна линија

СИДОВИ			
<b>ФS1</b> армирано бетонски сид во земја:	<b>ФS2</b> фасаден сид:	<b>ФS3</b> фасаден сид:	<b>ПС1</b> преградни сидови:
- армирано бетонски сид, д=25см; - геотекстил 500 гр/м² со минимален преклоп од 10 см - хидроизолација "1" (ПВЦ фолија д=1,5мм заварена со топол воздух)	- термо блок, порозирани тули од глинен природен материјал д=25см (Porotherm 25 N+F) - камена волна каширана со стаклен воал (NaturBoard VENT1), λ=0.035W/mK - паропропусна водонепропусна фолија 210g/m2 (Homeseal LDS0.02UVFixPlus)	- термо блок, порозирани тули од глинен природен материјал д=25см (Porotherm 25 N+F) - камена волна каширана со стаклен воал (NaturBoard VENT1), λ=0.035W/mK - паропропусна водонепропусна фолија 210g/m2 (Homeseal LDS0.02UVFixPlus)	- керамички тули со вертикални шуплини д=12см (Porotherm 12 N+F)
- геотекстил 500 гр/м² со минимален преклоп од 10 см - екструдирани полистирен 35кг/м3 (заштита на хидроизолација) д=5 см, со степенесто сечени рабови	- паропропусна водонепропусна фолија 210g/m2 (Homeseal LDS0.02UVFixPlus) - слој за вентилација (воздушен простор) д= 4 см - дрвена фасадна облога на сопствена метална потконструкција	- паропропусна водонепропусна фолија 210g/m2 (Homeseal LDS0.02UVFixPlus) - слој за вентилација (воздушен простор) д= 4 см - фасадна тула на сопствена метална потконструкција	
<b>СИДНИ ОБРАБОТКИ</b>			
<b>1</b> -продолжен малтер д= 3 см -глет маса -боење со дисперзна боја	<b>2</b> -цементен малтер д= 3 см -хидроизолација "2" (еластична хидроиз.на цементна основа, во 3 премази) -керамички плочки на лепак со висина до плафон	<b>3</b> -цементен малтер д= 3 см -керамички плочки на лепак со висина Н=60см поставени од подот на висина од 80см	<b>5</b> -боење со антикорозин во боја
<b>1*</b> -продолжен малтер д= 3 см -боење со дисперзна боја	<b>2*</b> -хидроизолација "2" (еластична хидроиз.на цементна основа, во 3 премази) -керамички плочки на лепак	<b>4</b> -пополнување на споевите на плочите со смеса за пополнување -бандажирање -глетовање -боење со дисперзна боја	<b>6</b> -поставување мрежа на лепак, завршен декоративен фасаден малтер -Куилр Пласт
<b>1*</b> глет маса -боење со дисперзна боја			
<b>ПЛАФОНИ</b>			
<b>T1</b> бањи и тоалети; -алуминиумски перфорирани ламели на сопствена потконструкција	<b>T3</b> подрум, ниво -3.20; поткровје (скалешен простор) -екструдирани полистирен 40 кг/м³ д=15 (10+5) см * Обработка: поставување на мрежа на лепак;	<b>T5</b> скалишно јадро, станбен дел, ниво +9.20; -гипс картонска плоча д= 1.25 на сопствена метална потконструкција*	<b>T6</b> тераси; -дрвена фасадна облога на сопствена метална потконструкција
<b>T2</b> деловен простор, приземје; -минерални плочи на сопствена потконструкција	<b>T4</b> станбен дел; -глетовање -боење со дисперзна боја	<b>T5*</b> бањи и тоалети, ниво +9.20; -водоотпорна гипс картонска плоча д= 1.25 на сопствена метална потконструкција* * Обработка:пополнување на споевите на плочите со смеса за пополнување,бандажирање, глетовање и боење со дисперзна боја.	

**ОСНОВЕН ПРОЕКТ - СТАЊБЕНА КУЌА, К.О.Центар 2, Скопје**

 ДРУШТВО ЗА ГРАДЕЖНИШТВО "БЕТОН" А.Д.СКОПЈЕ	технички бр. 3698	
	датум 06.2021	
Р.Е. ИНСТИТУТ ЗА СТУДИИ И ПРОЕКТИРАЊЕ		
објект и место на градба	СТАЊБЕНА КУЌА, ул.Тодор Александров бр./ - К.О.Центар 2, Скопје	
инвеститор	МОНДРИАН ГРУП ДОО Скопје	
одговорен проектант	ХРИСТИНА МЕРУНКА д.и.а	
проектанти	ХРИСТИНА МЕРУНКА д.и.а ЈУЛИЈА ДИМИТРИЕВСКА д.и.а	
содржина на цртеж	ОСНОВА НА ПОДРУМ, НИВО -6.40	
	ОСНОВЕН ПРОЕКТ	лист бр. 5
	размер 1:100	
	ревизија	



бр.	ПОДРУМ, НИВО -6.40	P (M²)	O (M)	ПОД	ПЛАФОН		
П1.1	СКАЛИ	7.75	11.32	П8	вешт.гранит	T4	дисперзна боја
П1.2	ХОЛ	11.02	15.63	П3а	вешт.гранит	T4	дисперзна боја
П1.3	ОСТАВА	31.42	22.95	П2а	кер.плочки	T3	дисперзна боја
П1.4	ОСТАВА	4.31	9.02	П2а	кер.плочки	T3	дисперзна боја
П1.5	ОСТАВА	6.85	13.28	П2а	кер.плочки	T3	дисперзна боја
П1.6	ОСТАВА	4.79	10.15	П2а	кер.плочки	T3	дисперзна боја
П1.7	ПОВРШИНА ЗА ПАРКИРАЊЕ И КОЛСКИ СООБРАЌАЈ	169.71	82.26	П1а	епоксид	T3	дисперзна боја
П1.8	ЛИФТ ПЛАТФОРМА	18.22	17.41	/	/	T3	дисперзна боја
ВКУПНА НЕТО:		254.08					

ВКУПНА БРУТО 386.37м²

ПП апарат за гасење на сув прав S9kg.

**Забелешка:** за изведба на објектот да се користи проектот за обезбедување на градежна јама, со кој се овозможува безбедно изведување на градежните работи во подземните нивоа.

**ЛЕГЕНДА**

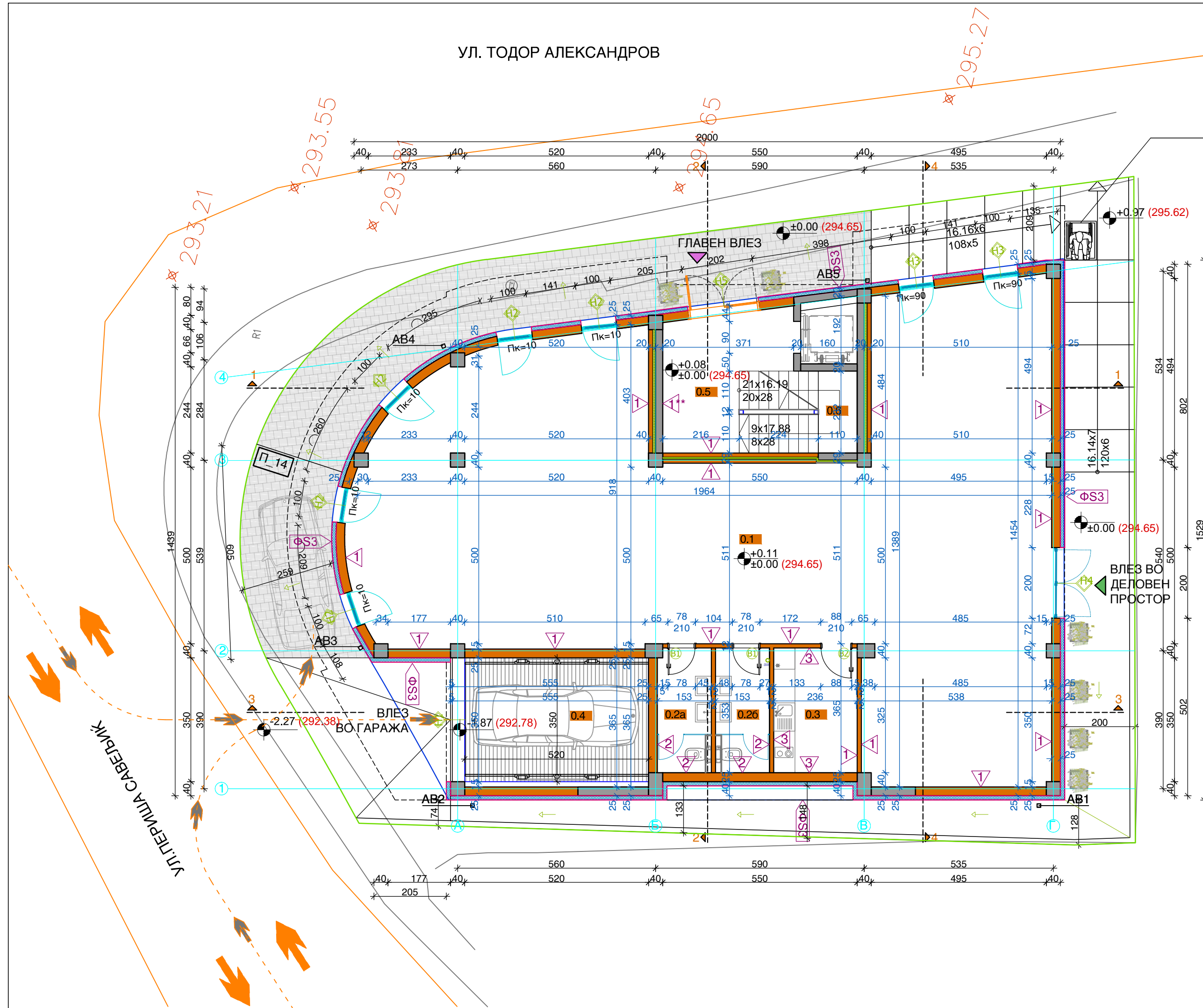
- регулациона линија = градежна парцела
- надземна градежна линија

СИДОВИ			
<b>ФS1</b> армирано бетонски сид во земја:	<b>ФS2</b> фасаден сид :	<b>ФS3</b> фасаден сид :	<b>ПС1</b> преградни сидови;
- армирано бетонски сид, д=25см; - геотекстил 500 гр/м² со минимален преклоп од 10 см - хидроизолација "1" (ПВЦ фолија д=1,5мм заварена со топол воздух)	- термо блок, порозирани тули од глинен природен материјал д=25см (Porotherm 25 N+F) - камена волна каширана со стаклен воал (NaturBoard VENT1), λ=0.035W/mK - паропропусна водонепропусна фолија 210g/m2 (Homeseal LDS0.02UVFixPlus)	- термо блок, порозирани тули од глинен природен материјал д=25см (Porotherm 25 N+F) - камена волна каширана со стаклен воал (NaturBoard VENT1), λ=0.035W/mK - паропропусна водонепропусна фолија 210g/m2 (Homeseal LDS0.02UVFixPlus)	- керамички тули со вертикални шуплини д=12см (Porotherm 12 N+F)
- геотекстил 500 гр/м² со минимален преклоп од 10 см - екструдирани полистирен 35кг/м3 (заштита на хидроизолација) д=5 см, со степенесто сечени рабови	- паропропусна водонепропусна фолија 210g/m2 (Homeseal LDS0.02UVFixPlus) - слој за вентилација (воздушен простор) д= 4 см - дрвена фасадна облога на сопствена метална потконструкција	- паропропусна водонепропусна фолија 210g/m2 (Homeseal LDS0.02UVFixPlus) - слој за вентилација (воздушен простор) д= 4 см - фасадна тула на сопствена метална потконструкција	
СИДНИ ОБРАБОТКИ			
<b>1</b> -продолжен малтер д= 3 см -глет маса -боење со дисперзна боја	<b>2</b> -цементен малтер д= 3 см -хидроизолација "2" (еластична хидроиз на цементна основа, во 3 премази) -керамички плочки на лепак со висина до плафон	<b>3</b> -цементен малтер д= 3 см -керамички плочки на лепак со висина до подот на висина од 80см	<b>5</b> -боење со антикорозин во боја
<b>1*</b> -продолжен малтер д= 3 см -боење со дисперзна боја	<b>2*</b> -хидроизолација "2" (еластична хидроиз на цементна основа, во 3 премази) -керамички плочки на лепак	<b>4</b> -пополнување на споевите на плочите со смеса за пополнување -бандажирање -глетовање -боење со дисперзна боја	<b>6</b> -поставување мрежа на лепак, завршен декоративен фасаден малтер -Куилр Пласт
<b>1*</b> глет маса -боење со дисперзна боја			
ПЛАФОНИ			
<b>T1</b> бањи и тоалети; -алуминиумски перфориран ламели на сопствена потконструкција	<b>T3</b> подрум, ниво -3.20; поткровје (скалешен простор) -екструдирани полистирен 40 кг/м³ д=15 (10+5) см * Обработка: поставување на мрежа на лепак;	<b>T5</b> скалишно јадро, станбен дел, ниво +9.20; -гипс картонска плоча д= 1.25 на сопствена метална потконструкција*	<b>T6</b> тераси ; -дрвена фасадна облога на сопствена метална потконструкција
<b>T2</b> деловен простор, приземје; -минерални плочи на сопствена потконструкција	<b>T4</b> станбен дел; -глетовање -боење со дисперзна боја	<b>T5*</b> бањи и тоалети, ниво +9.20; -водоотпорна гипс картонска плоча д= 1.25 на сопствена метална потконструкција* * Обработка:пополнување на споевите на плочите со смеса за пополнување,бандажирање, глетовање и боење со дисперзна боја;	

**ОСНОВЕН ПРОЕКТ - СТАЊБЕНА КУЌА, К.О.Центар 2, Скопје**

ДРУШТВО ЗА ГРАДЕЖНИШТВО "БЕТОН" А.Д.СКОПЈЕ Р.Е. ИНСТИТУТ ЗА СТУДИИ И ПРОЕКТИРАЊЕ	технички бр. 3698 датум 06.2021	
	објект и место на градба СТАНБЕНА КУЌА, ул.Тодор Александров бр./ - К.О.Центар 2, Скопје	
инвеститор	МОНДРИАН ГРУП ДОО Скопје	размер 1:100
одговорен проектант	ХРИСТИНА МЕРУНКА д.и.а	ревизија
проектанти	ХРИСТИНА МЕРУНКА д.и.а ЈУЛИЈА ДИМИТРИЕВСКА д.и.а	лист бр. 6
содржина на цртеж	ОСНОВА НА ПОДРУМ, НИВО -3.20	

УЛ. ТОДОР АЛЕКСАНДРОВ



платформа за лица со посебни потреби 90/110 см

бр.	ПРИЗЕМЈЕ, НИВО +/-0.00	P (M <sup>2</sup> )	O (M)	ПОД	ПЛАФОН		
0.1	ДЕЛОВЕН ПРОСТОР	173.36	75.97	П4	вешт.гранит T2	минерал.плочи	
0.2a	ТОАЛЕТ	5.16	10.12	П4*	кер.плочки	T1	алум.ламели
0.2b	ТОАЛЕТ	5.20	10.12	П4*	кер.плочки	T1	алум.ламели
0.3	ЧАЈНА КУЈНА	8.36	11.80	П4	вешт.гранит	T2	минерал.плочи
ВКУПНА НЕТО ДЕЛОВНА:		192.08	19% - КОМПАТИБИЛНА КЛАСА Б1				
0.4	ЛИФТ ПЛАТФОРМА	18.22	17.41	/	/	T3	дисперзна боја
0.5	ВЛЕЗЕН ХОЛ	11.14	15.69	П3b	вешт.гранит	T5	гипс карт.плоча
0.6	СКАЛИ	7.48	15.80	П8*	дрвени талпи	T4	дисперзна боја
ВКУПНА НЕТО:		228.93					

ВКУПНА БРУТО 268.4м<sup>2</sup>

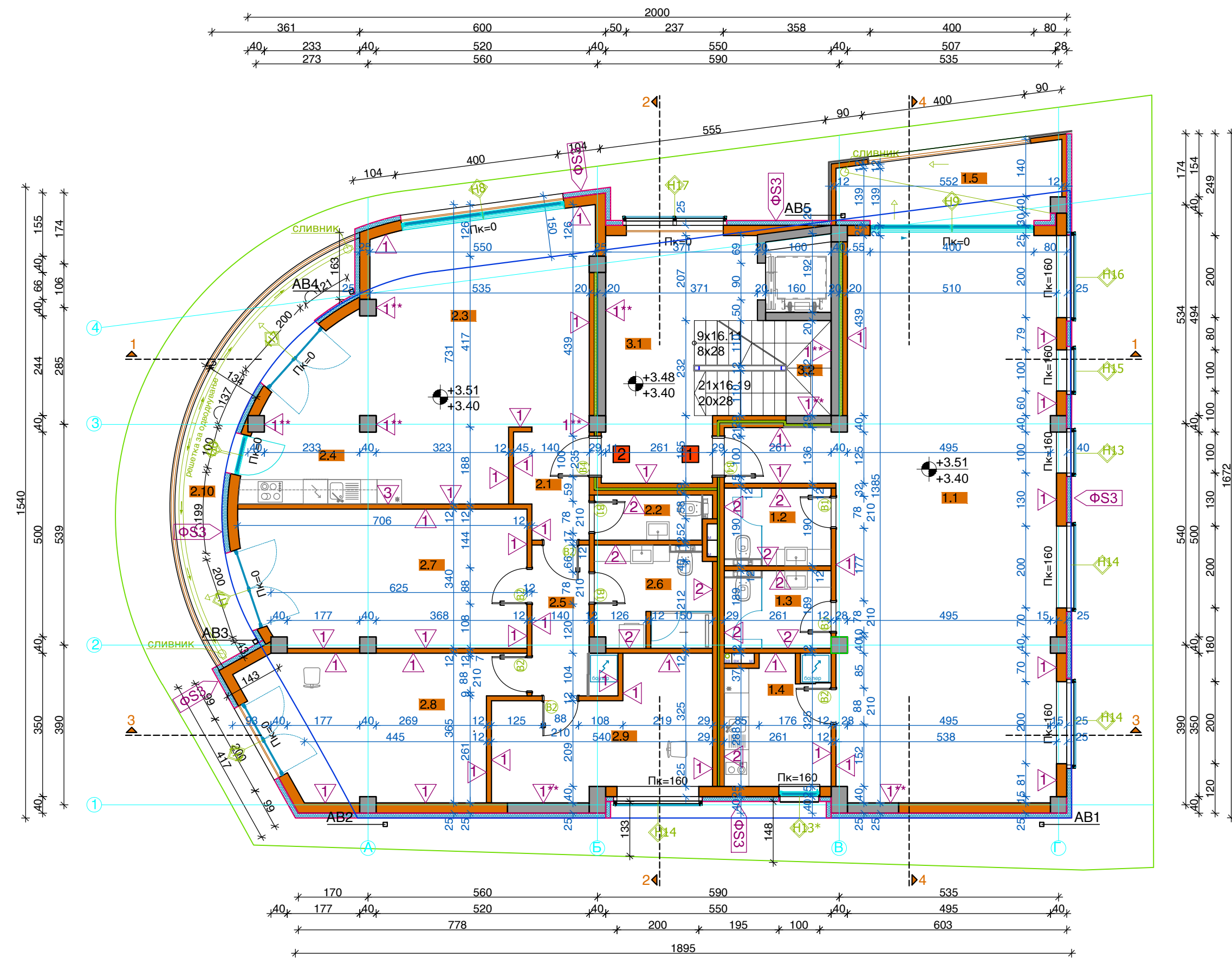
ЛЕГЕНДА

- регулациона линија = градежна парцела
- градежна линија

СИДОВИ			
<b>ФС1</b> армирано бетонски ѕид во земја:	<b>ФС2</b> фасаден ѕид:	<b>ФС3</b> фасаден ѕид:	<b>ПС1</b> преградни ѕидови:
- армирано бетонски ѕид д=25см; - геотекстил 500 гр/м <sup>2</sup> со минимален преклоп од 10 см - хидроизолација "1" (ПВЦ фолија д=1,5мм заварена со топол воздух)	- термо блок, порозирани тули од глинени природен материјал д=25см (Porotherm 25 N+F) - камена волна каширана со стаклен воал (NaturBoard VENT1), λ=0.035W/mK - паропропусна водонепропусна фолија 210g/m <sup>2</sup> (Homeseal LDS0.02UVFixPlus) - слој за вентилација (воздушен простор) д= 4 см - дрвена фасадна облога на сопствена метална потконструкција	- термо блок, порозирани тули од глинени природен материјал д=25см (Porotherm 25 N+F) - камена волна каширана со стаклен воал (NaturBoard VENT1), λ=0.035W/mK - паропропусна водонепропусна фолија 210g/m <sup>2</sup> (Homeseal LDS0.02UVFixPlus) - слој за вентилација (воздушен простор) д= 4 см - фасадна тула на сопствена метална потконструкција	- керамички тули со вертикални шуплини д=12см (Porotherm 12 N+F)
<b>СИДНИ ОБРАБОТКИ</b>	<b>СИДНИ ОБРАБОТКИ</b>	<b>СИДНИ ОБРАБОТКИ</b>	<b>СИДНИ ОБРАБОТКИ</b>
1 - продолжен малтер д= 3 см -лет маса -боење со дисперзна боја	2 - цементен малтер д= 3 см -хидроизолација "2" (еластична хидроиз.на цементна основа, во 3 премази) -керамички плочки на лепак со висина до плафон	3 - цементен малтер д= 3 см -керамички плочки на лепак со висина Н=60см поставени од подот на висина од 80см	5 - боење со антикорозин во боја
1+ - глет маса -боење со дисперзна боја	2+ - хидроизолација "2" (еластична хидроиз.на цементна основа, во 3 премази) -керамички плочки на лепак	4 - пополнување на споевите на плочите со смеса за пополнување -бандажирање -глетовање -боење со дисперзна боја	6 - поставување мрежа на лепак, завршен декоративен фасаден малтер -Кулир Пласт
ПЛАФОНИ			
<b>T1</b> бањи и тоалети; -алуминиумски перфорирани ламели на сопствена потконструкција	<b>T3</b> подрум, ниво -3.20; поткровје (скалишен простор) -екструдирани полистирен 40 кг/м <sup>3</sup> д=15 (10+5) см * Обработка: поставување на мрежа на лепак;	<b>T5</b> скалишно јадро, станбен дел, ниво +9.20; -гипс картонска плоча д= 1.25 на сопствена метална потконструкција*	<b>T6</b> тераси; -дрвена фасадна облога на сопствена метална потконструкција
<b>T2</b> деловен простор, приземје; -минерални плочи на сопствена потконструкција	<b>T4</b> станбен дел; -глетовање -боење со дисперзна боја	<b>T5*</b> бањи и тоалети, ниво +9.20; -водоотпорна гипс картонска плоча д= 1.25 на сопствена метална потконструкција* * Обработка:пополнување на споевите на плочите со смеса за пополнување,бандажирање, глетовање и боење со дисперзна боја.	

ОСНОВЕН ПРОЕКТ - СТАЊБЕНА КУЌА, К.О.Центар 2, Скопје

	ДРУШТВО ЗА ГРАДЕЖНИШТВО "БЕТОН" А.Д.СКОПЈЕ	технички бр. 3698	
		датум 06.2021	
Р.Е. ИНСТИТУТ ЗА СТУДИИ И ПРОЕКТИРАЊЕ			
објект и место на градба	СТАЊБЕНА КУЌА, ул.Тодор Александров бр./ - К.О.Центар 2, Скопје		ОСНОВЕН ПРОЕКТ
инвеститор	МОНДРИАН ГРУП ДОО Скопје		размер 1:100
одговорен проектант	ХРИСТИНА МЕРУНКА д.и.а		ревизија
проектанти	ХРИСТИНА МЕРУНКА д.и.а ЈУЛИЈА ДИМИТРИЕВСКА д.и.а		
содржина на цртеж	ОСНОВА НА ПРИЗЕМЈЕ		лист бр. 7



бр.	ДЕЛОВЕН ПРОСТОР, БР.1	Р (М²)	О (М)	ПОД	ПЛАФОН
1.1	ДЕЛОВЕН ПРОСТОР	76.52	45.29	П6	вешт.гранит Т4 дисперзна боја
1.2	ТОАЛЕТ	4.78	9.00	П6*	кер.плочки Т1 алум.ламели
1.3	ТОАЛЕТ	4.78	9.00	П6*	кер.плочки Т1 алум.ламели
1.4	ЧАЈНА КУЈНА	8.16	11.72	П6	вешт.гранит Т1 алум.ламели
ВКУПНА НЕТО:		94.24			
1.5	ТЕРАСА	9.27	2.17	П7	вешт.гранит
ВКУПНА НЕТО:		103.51		10% - КОМПАТИБИЛНА КЛАСА Б1	

бр.	СТАН БР.2 (ТИП Б)	Р (М²)	О (М)	ПОД	ПЛАФОН
2.1	ВЛЕЗЕН ХОДНИК	4.66	9.23	П6	вешт.гранит Т4 дисперзна боја
2.2	ТОАЛЕТ	2.89	7.45	П6*	кер.плочки Т1 алум.ламели
2.3	ДНЕВЕН ПРОСТОР СО ТРИЕЗАРИЈА	37.63	30.31	П5	паркет Т4 дисперзна боја
2.4	КУЈНА	6.82	11.21	П6	вешт.гранит Т4 дисперзна боја
2.5	ДЕГАЖМАН	5.88	11.56	П5	паркет Т4 дисперзна боја
2.6	БАЊА	6.85	12.62	П6*	кер.плочки Т1 алум.ламели
2.7	СПАЛНА СОБА	22.72	20.78	П5	паркет Т4 дисперзна боја
2.8	СПАЛНА СОБА	20.62	20.29	П5	паркет Т4 дисперзна боја
2.9	СПАЛНА СОБА	14.78	18.10	П5	паркет Т4 дисперзна боја
ВКУПНА НЕТО:		122.86			
2.10	ТЕРАСА	12.68	24.55	П7	вешт.гранит Т6 дрво
ВКУПНА НЕТО:		135.53			

бр.	ЗАЕДНИЧКИ ПРОСТОР	Р (М²)	О (М)	ПОД	ПЛАФОН
3.1	ХОЛ	17.32	21.40	П36	вешт.гранит Т5 гипс карт.плоча
3.2	СКАЛИ	7.48	15.80	П8*	дрвени талпи Т4 дисперзна боја
ВКУПНА НЕТО:		24.80			

ВКУПНА НЕТО 263.8м²

ВКУПНА БРУТО-со еркери 312.9м²

ВКУПНА БРУТО-без еркери 272.9м²

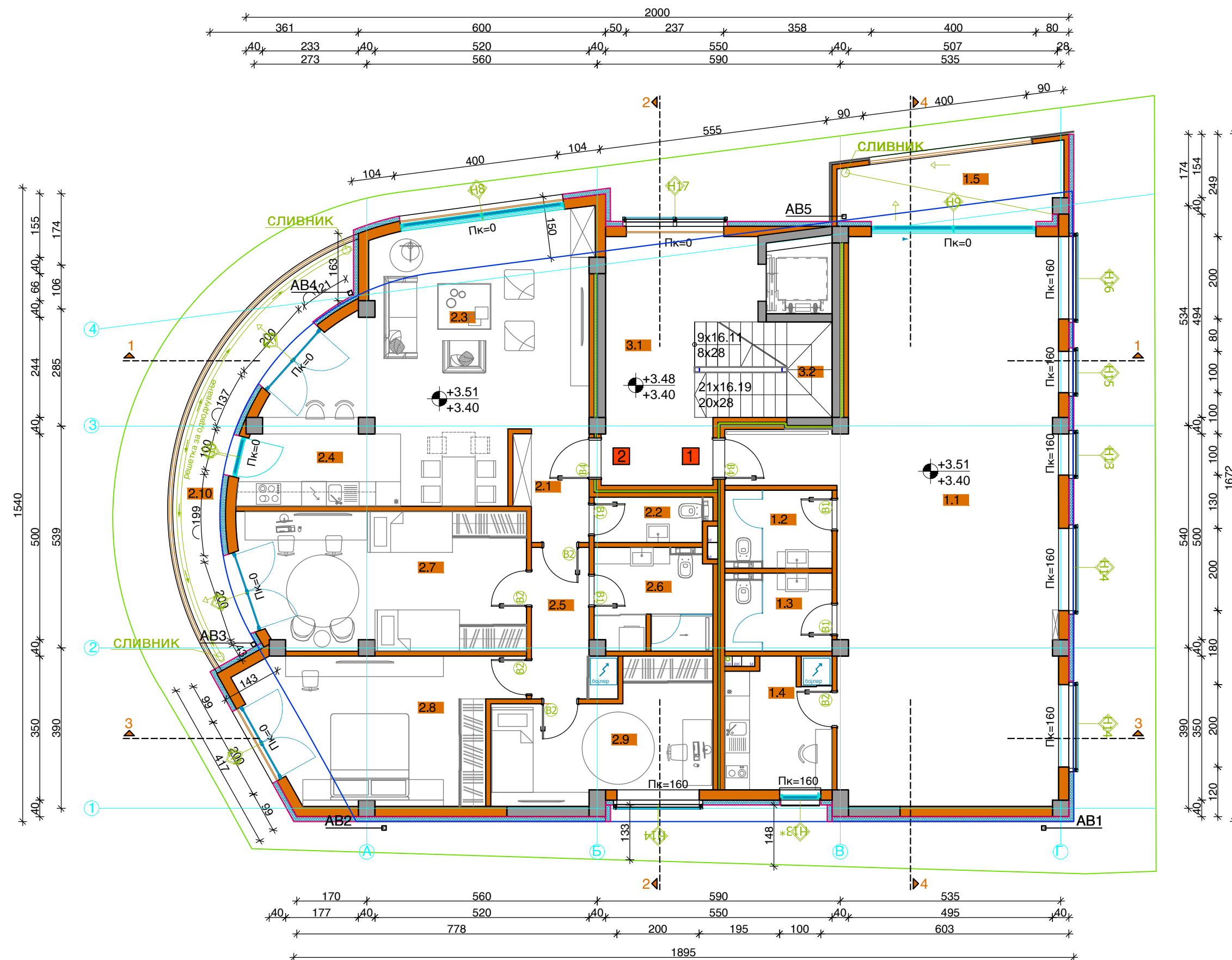
ЛЕГЕНДА

- регулациона линија
- градежна линија

СИДОВИ			
<b>ФС1</b> армирано бетонски сид во земја:	<b>ФС2</b> фасаден сид:	<b>ФС3</b> фасаден сид:	<b>ПС1</b> преградни сидови:
- армирано бетонски сид д=25см; - геотекстил 500 гр/м² со минимален преклоп од 10 см - хидроизолација "1" (ПВЦ фолија д=1,5мм заварена со топол воздух) - геотекстил 500 гр/м² со минимален преклоп од 10 см - екструдирани полистирен 35кг/м3 (заштита на хидроизолација) д=5 см, со степенесто сечени рабови	- термо блок, порозирани тули од глинени природен материјал д=25см (Porotherm 25 N+F) - камена волна каширана со стаклен воал (NaturBoard VENTI), λ=0.035W/mK - паропропусна водонепропусна фолија 210g/m2 (Homeseal LDS0.02UVFixPlus) - слој за вентилација (воздушен простор) д= 4 см - дрвена фасадна облога на сопствена метална потконструкција	- термо блок, порозирани тули од глинени природен материјал д=25см (Porotherm 25 N+F) - камена волна каширана со стаклен воал (NaturBoard VENTI), λ=0.035W/mK - паропропусна водонепропусна фолија 210g/m2 (Homeseal LDS0.02UVFixPlus) - слој за вентилација (воздушен простор) д= 4 см - фасадна тула на сопствена метална потконструкција	- керамички тули со вертикални шуплини д=12см (Porotherm 12 N+F)
СИДНИ ОБРАБОТКИ			
1 - продолжен малтер д= 3 см - глет маса - боене со дисперзна боја	2 - цементен малтер д= 3 см - хидроизолација "2" (еластична хидроиз. на цементна основа, во 3 премази) - керамички плочки на лепак со висина до плафон	3 - цементен малтер д= 3 см - керамички плочки на лепак со висина Н=60см поставени од подот на висина од 80см	5 - боене со антикорозин во боја
4 - глет маса - боене со дисперзна боја	2 - хидроизолација "2" (еластична хидроиз. на цементна основа, во 3 премази) - керамички плочки на лепак	4 - пополнување на споевите на плочите со смеса за пополнување - бандажирање - глетовање - боене со дисперзна боја	6 - поставување мрежа на лепак, завршен декоративен фасаден малтер -Куилр Пласт
ПЛАФОНИ			
<b>T1</b> бањи и тоалети; -алуминиумски перфорирани ламели на сопствена потконструкција	<b>T3</b> подрум, ниво -3.20; поткровје (скалишен простор) -екструдирани полистирен 40 кг/м³ д=15 (10+5) см * Обработка: поставување на мрежа на лепак;	<b>T5</b> скалишно јадро, станбен дел, ниво +9.20; -гипс картонска плоча д= 1.25 на сопствена метална потконструкција*	<b>T6</b> тераси; -дрвена фасадна облога на сопствена метална потконструкција
<b>T2</b> деловен простор, приземје; -минерални плочи на сопствена потконструкција	<b>T4</b> станбен дел; -глетовање -боене со дисперзна боја	<b>T5*</b> бањи и тоалети, ниво +9.20; -водоотпорна гипс картонска плоча д= 1.25 на сопствена метална потконструкција* * Обработка:пополнување на споевите на плочите со смеса за пополнување,бандажирање, глетовање и боене со дисперзна боја;	

ОСНОВЕН ПРОЕКТ - СТАНБЕНА КУЌА, К.О.Центар 2, Скопје

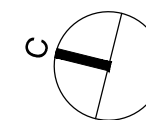
	ДРУШТВО ЗА ГРАДЕЖНИШТВО "БЕТОН" А.Д.СКОПЈЕ	технички бр. 3698  датум 06.2021	
објект и место на градба	СТАНБЕНА КУЌА, ул.Тодор Александров бр./ - К.О.Центар 2, Скопје		ОСНОВЕН ПРОЕКТ
инвеститор	МОНДРИАН ГРУП ДОО Скопје		размер 1:100
одговорен проектант	ХРИСТИНА МЕРУНКА д.и.а		ревизија
проектанти	ХРИСТИНА МЕРУНКА д.и.а ЈУЛИЈА ДИМИТРИЕВСКА д.и.а		лист бр. 8
содржина на цртеж	ОСНОВА НА ПРВИ КАТ /НИВО +3.40/		



ЛЕГЕНДА

- регулациона линија
- градежна линија

ОСНОВА НА ПРВИ КАТ /НИВО +3.40/



8



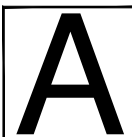
бр.	ДЕЛОВЕН ПРОСТОР, БР. 1	Р (М²)	О (М)	ПОД	ПЛАФОН
1.1	ДЕЛОВЕН ПРОСТОР	76.52	45.29	П6	вешт.гранит Т4 дисперзна боја
1.2	ТОАЛЕТ	4.78	9.00	П6*	кер.плочки Т1 алум.ламели
1.3	ТОАЛЕТ	4.78	9.00	П6*	кер.плочки Т1 алум.ламели
1.4	ЧАЈНА КУЈНА	8.16	11.72	П6	вешт.гранит Т1 алум.ламели
.	ВКУПНА НЕТО:	94.24			
1.5	ТЕРАСА	9.27	2.17	П7	вешт.гранит
.	ВКУПНА НЕТО:	103.51		10% - КОМПАТИБИЛНА КЛАСА Б1	

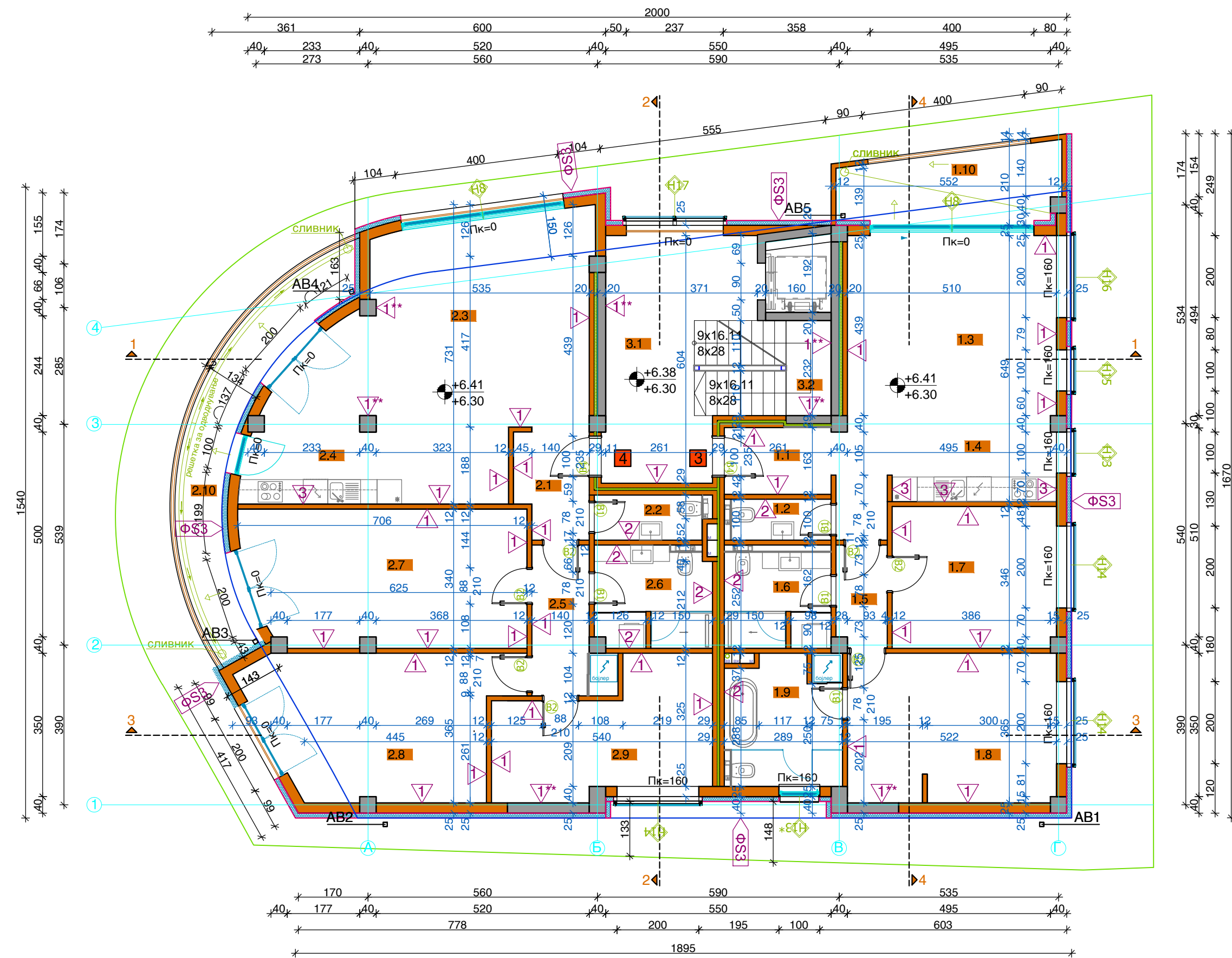
бр.	СТАН БР.2 (ТИП Б)	Р (М²)	О (М)	ПОД	ПЛАФОН
2.1	ВЛЕЗЕН ХОДНИК	4.66	9.23	П6	вешт.гранит Т4 дисперзна боја
2.2	ТОАЛЕТ	2.89	7.45	П6*	кер.плочки Т1 алум.ламели
2.3	ДНЕВЕН ПРОСТОР СО ТРПЕЗАРИЈА	37.63	30.31	П5	паркет Т4 дисперзна боја
2.4	КУЈНА	6.82	11.21	П6	вешт.гранит Т4 дисперзна боја
2.5	ДЕГАЖМАН	5.88	11.56	П5	паркет Т4 дисперзна боја
2.6	БАЊА	6.85	12.62	П6*	кер.плочки Т1 алум.ламели
2.7	СПАЛНА СОБА	22.72	20.78	П5	паркет Т4 дисперзна боја
2.8	СПАЛНА СОБА	20.62	20.29	П5	паркет Т4 дисперзна боја
2.9	СПАЛНА СОБА	14.78	18.10	П5	паркет Т4 дисперзна боја
.	ВКУПНА НЕТО:	122.86			
2.10	ТЕРАСА	12.68	24.55	П7	вешт.гранит Т6 дрво
.	ВКУПНА НЕТО:	135.53			

бр.	ЗАЕДНИЧКИ ПРОСТОР	Р (М²)	О (М)	ПОД	ПЛАФОН
3.1	ХОЛ	17.32	21.40	П36	вешт.гранит Т5 гипс карт.плоча
3.2	СКАЛИ	7.48	15.80	П8*	дрвени талпи Т4 дисперзна боја
.	ВКУПНА НЕТО:	24.80			

ВКУПНА НЕТО	263.8м²
ВКУПНА БРУТО-со еркери	312.9м²
ВКУПНА БРУТО-без еркери	272.9м²

ОСНОВЕН ПРОЕКТ - СТАЊБЕНА КУЌА, К.О.Центар 2, Скопје

  ДРУШТВО ЗА ГРАДЕЖНИШТВО "БЕ Т О Н" А.Д.СКОПЈЕ	технички бр. 3698	
	датум 06.2021	
Р.Е. ИНСТИТУТ ЗА СТУДИИ И ПРОЕКТИРАЊЕ		
објект и место на градба	СТАЊБЕНА КУЌА, ул.Тодор Александров бр./ - К.О.Центар 2, Скопје	
инвеститор	МОНДРИАН ГРУП ДОО Скопје	
одговорен проектант	ХРИСТИНА МЕРУНКА д.и.а	
проектанти	ХРИСТИНА МЕРУНКА д.и.а ЈУЛИЈА ДИМИТРИЈЕВСКА д.и.а	
содржина на цртеж	ОСНОВА НА ПРВИ КАТ СО ОПРЕМА /НИВО +3.40/	
	ОСНОВЕН ПРОЕКТ	
	размер 1:100	
	ревизија	
	лист бр. 9	



бр.	СТАН БР.3 (ТИП А)	Р (М²)	О (М)	ПОД	ПЛАФОН		
1.1	ВЛЕЗЕН ХОДНИК	4.38	8.71	П6	вешт.гранит	T4	дисперзна боја
1.2	ТОАЛЕТ	2.43	6.87	П6*	кер.плочки	T1	алум.ламели
1.3	ДНЕВЕН ПРОСТОР СО ТРПЕЗАРИЈА	27.83	25.63	П5	паркет	T4	дисперзна боја
1.4	КУЈНА	6.82	11.42	П6	вешт.гранит	T4	дисперзна боја
1.5	ДЕГАЖМАН	3.07	8.48	П5	паркет	T4	дисперзна боја
1.6	БАЊА	6.01	11.71	П6*	кер.плочки	T1	алум.ламели
1.7	СПАЛНА СОБА	13.84	14.94	П5	паркет	T4	дисперзна боја
1.8	СПАЛНА СОБА СО ГАРДЕРОБА	18.62	17.51	П5	паркет	T4	дисперзна боја
1.9	БАЊА	8.83	13.78	П6*	кер.плочки	T1	алум.ламели
ВКУПНА НЕТО:		91.82					
1.10	ТЕРАСА	9.27	14.56	П7	вешт.гранит	T6	дрво
ВКУПНА НЕТО:		101.09					

бр.	СТАН БР.4 (ТИП Б)	Р (М²)	О (М)	ПОД	ПЛАФОН		
2.1	ВЛЕЗЕН ХОДНИК	4.66	9.23	П6	вешт.гранит	T4	дисперзна боја
2.2	ТОАЛЕТ	2.89	7.45	П6*	кер.плочки	T1	алум.ламели
2.3	ДНЕВЕН ПРОСТОР СО ТРПЕЗАРИЈА	37.63	30.31	П5	паркет	T4	дисперзна боја
2.4	КУЈНА	6.82	11.21	П6	вешт.гранит	T4	дисперзна боја
2.5	ДЕГАЖМАН	5.88	11.56	П5	паркет	T4	дисперзна боја
2.6	БАЊА	6.85	12.62	П6*	кер.плочки	T1	алум.ламели
2.7	СПАЛНА СОБА	22.72	20.78	П5	паркет	T4	дисперзна боја
2.8	СПАЛНА СОБА	20.62	20.29	П5	паркет	T4	дисперзна боја
2.9	СПАЛНА СОБА	14.78	18.10	П5	паркет	T4	дисперзна боја
ВКУПНА НЕТО:		122.86					
2.10	ТЕРАСА	12.68	24.55	П7	вешт.гранит	T6	дрво
ВКУПНА НЕТО:		135.53					

бр.	ЗАЕДНИЧКИ ПРОСТОР	Р (М²)	О (М)	ПОД	ПЛАФОН		
3.1	ХОЛ	17.32	21.40	П36	вешт.гранит	T5	гипс карт.плоча
3.2	СКАЛИ	7.48	15.80	П8*	дрвени тали	T4	дисперзна боја
ВКУПНА НЕТО:		24.80					

ВКУПНА НЕТО-СТАНБЕНА 236.6м²

ВКУПНА БРУТО-со еркери 312.9м²

ВКУПНА НЕТО 261.4м²

ВКУПНА БРУТО-без еркери 272.9м²

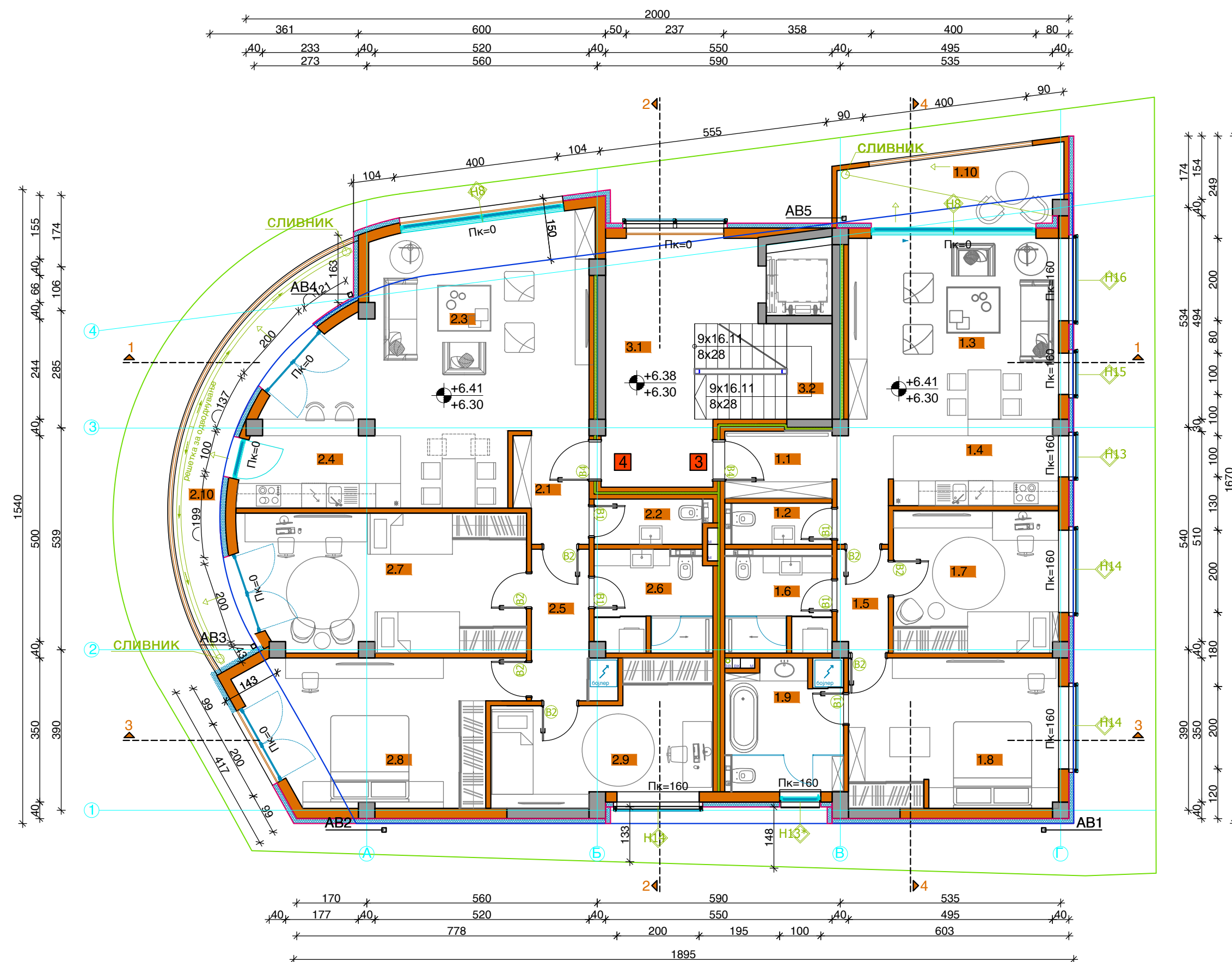
ЛЕГЕНДА

- регулациона линија
- градежна линија

СИДОВИ			
<b>ФS1</b> армирано бетонски ѕид во земја:	<b>ФS2</b> фасаден ѕид:	<b>ФS3</b> фасаден ѕид:	<b>ПС1</b> преградни ѕидови:
- армирано бетонски ѕид д=25см; - геотекстил 500 гр/м² со минимален преклоп од 10 см - хидроизолација "1" (ПВЦ фолија д=1,5мм заварена со топол воздух)	- термо блок, порозирани тули од глин природен материјал д=25см (Porotherm 25 N+F) - камена волна каширана со стаклен воал (NaturBoard VENT1), λ=0.035W/mK - паропропусна водонепропусна фолија 210g/m2 (Homeseal LDS0.02UVFixPlus)	- термо блок, порозирани тули од глин природен материјал д=25см (Porotherm 25 N+F) - камена волна каширана со стаклен воал (NaturBoard VENT1), λ=0.035W/mK - паропропусна водонепропусна фолија 210g/m2 (Homeseal LDS0.02UVFixPlus)	- керамички тули со вертикални шуплини д=12см (Porotherm 12 N+F)
- геотекстил 500 гр/м² со минимален преклоп од 10 см - екструдирани полистирен 35кг/м3 (заштита на хидроизолација) д=5 см, со степенесто сечени рабови	- паропропусна водонепропусна фолија 210g/m2 (Homeseal LDS0.02UVFixPlus) - слој за вентилација (воздушен простор) д= 4 см - дрвена фасадна облога на сопствена метална потконструкција	- паропропусна водонепропусна фолија 210g/m2 (Homeseal LDS0.02UVFixPlus) - слој за вентилација (воздушен простор) д= 4 см - фасадна тула на сопствена метална потконструкција	
СИДНИ ОБРАБОТКИ			
1 - продолжен малтер д= 3 см - глет маса - боене со дисперзна боја	2 - цементен малтер д= 3 см - хидроизолација "2" (еластична хидроиз на цементна основа, во 3 премази) - керамички плочки на лепак со висина до плафон	3 - цементен малтер д= 3 см - керамички плочки на лепак од подот на висина од 80см	5 - боене со антикорозин во боја
2 - продолжен малтер д= 3 см - боене со дисперзна боја	4 - хидроизолација "2" (еластична хидроиз на цементна основа, во 3 премази) - керамички плочки на лепак	4 - пополнување на споевите на плочите со смеса за пополнување - бандажирање - глетовање - боене со дисперзна боја	6 - поставување мрежа на лепак, завршен декоративен фасаден малтер -Куилр Пласт
3 - глет маса - боене со дисперзна боја			
ПЛАФОНИ			
<b>T1</b> бањи и тоалети; -алуминиумски перфорирани ламели на сопствена потконструкција	<b>T3</b> подрум, ниво -3.20; поткровје (скалишен простор) -екструдирани полистирен 40 кг/м³ д=15 (10+5) см * Обработка: поставување на мрежа на лепак;	<b>T5</b> скалишно јадро, станбен дел, ниво +9.20; -гипс картонска плоча д= 1.25 на сопствена метална потконструкција*	<b>T6</b> тераси; -дрвена фасадна облога на сопствена метална потконструкција
<b>T2</b> деловен простор, приземје; -минерални плочи на сопствена потконструкција	<b>T4</b> станбен дел; -глетовање -боене со дисперзна боја	<b>T5*</b> бањи и тоалети, ниво +9.20; -водоотпорна гипс картонска плоча д= 1.25 на сопствена метална потконструкција* * Обработка:пополнување на споевите на плочите со смеса за пополнување,бандажирање, глетовање и боене со дисперзна боја.	

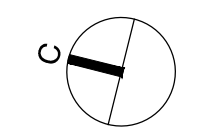
ОСНОВЕН ПРОЕКТ - СТАЊБЕНА КУЌА, К.О.Центар 2, Скопје

		ДРУШТВО ЗА ГРАДЕЖНИШТВО "БЕТОН" А.Д.СКОПЈЕ	технички бр. 3698	
			датум 06.2021	
Р.Е. ИНСТИТУТ ЗА СТУДИИ И ПРОЕКТИРАЊЕ				
објект и место на градба	СТАЊБЕНА КУЌА, ул.Тодор Александров бр./ - К.О.Центар 2, Скопје			ОСНОВЕН ПРОЕКТ
инвеститор	МОНДРИАН ГРУП ДОО Скопје			
одговорен проектант	ХРИСТИНА МЕРУНКА д.и.а			
проектанти	ХРИСТИНА МЕРУНКА д.и.а ЈУЛИЈА ДИМИТРИЕВСКА д.и.а			ревизија
содржина на цртеж	ОСНОВА НА ВТОРИ КАТ /НИВО +6.30/			лист бр. 10



ЛЕГЕНДА

- регулациона линија
- градежна линија





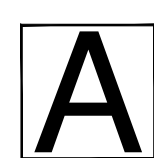
бр.	СТАН БР.3 (ТИП А)	Р (М²)	О (М)	ПОД	ПЛАФОН
1.1	ВЛЕЗЕН ХОДНИК	4.38	8.71	П6	вешт.гранит Т4 дисперзна боја
1.2	ТОАЛЕТ	2.43	6.87	П6*	кер.плочки Т1 алум.ламели
1.3	ДНЕВЕН ПРОСТОР СО ТРПЕЗАРИЈА	27.83	25.63	П5	паркет Т4 дисперзна боја
1.4	КУЈНА	6.82	11.42	П6	вешт.гранит Т4 дисперзна боја
1.5	ДЕГАЖМАН	3.07	8.48	П5	паркет Т4 дисперзна боја
1.6	БАЊА	6.01	11.71	П6*	кер.плочки Т1 алум.ламели
1.7	СПАЛНА СОБА	13.84	14.94	П5	паркет Т4 дисперзна боја
1.8	СПАЛНА СОБА СО ГАРДЕРОБА	18.62	17.51	П5	паркет Т4 дисперзна боја
1.9	БАЊА	8.83	13.78	П6*	кер.плочки Т1 алум.ламели
.	ВКУПНА НЕТО:	91.82			
1.10	ТЕРАСА	9.27	14.56	П7	вешт.гранит Т6 дрво
.	ВКУПНА НЕТО:	101.09			

бр.	СТАН БР.4 (ТИП Б)	Р (М²)	О (М)	ПОД	ПЛАФОН
2.1	ВЛЕЗЕН ХОДНИК	4.66	9.23	П6	вешт.гранит Т4 дисперзна боја
2.2	ТОАЛЕТ	2.89	7.45	П6*	кер.плочки Т1 алум.ламели
2.3	ДНЕВЕН ПРОСТОР СО ТРПЕЗАРИЈА	37.63	30.31	П5	паркет Т4 дисперзна боја
2.4	КУЈНА	6.82	11.21	П6	вешт.гранит Т4 дисперзна боја
2.5	ДЕГАЖМАН	5.88	11.56	П5	паркет Т4 дисперзна боја
2.6	БАЊА	6.85	12.62	П6*	кер.плочки Т1 алум.ламели
2.7	СПАЛНА СОБА	22.72	20.78	П5	паркет Т4 дисперзна боја
2.8	СПАЛНА СОБА	20.62	20.29	П5	паркет Т4 дисперзна боја
2.9	СПАЛНА СОБА	14.78	18.10	П5	паркет Т4 дисперзна боја
.	ВКУПНА НЕТО:	122.86			
2.10	ТЕРАСА	12.68	24.55	П7	вешт.гранит Т6 дрво

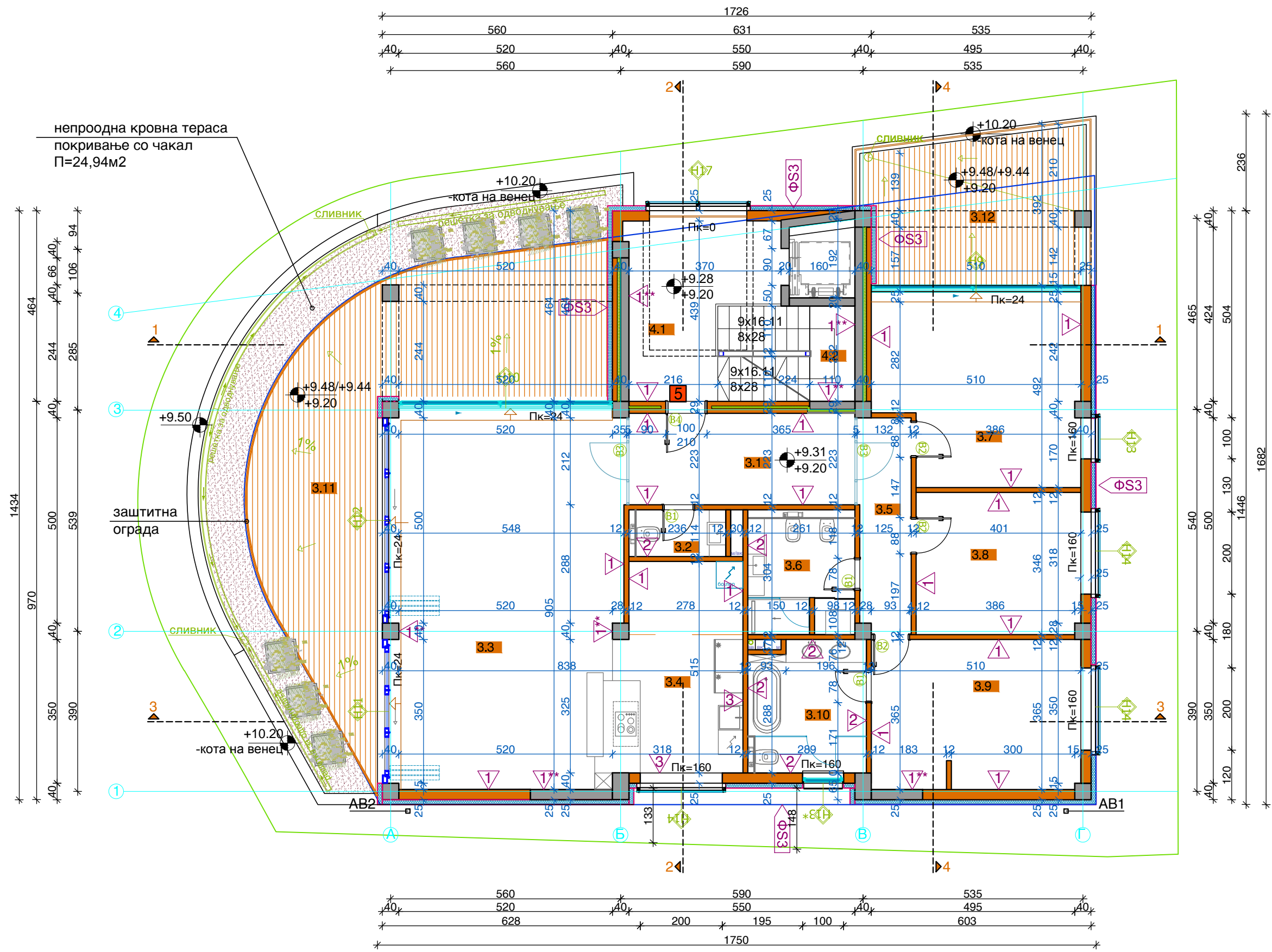
бр.	ЗАЕДНИЧКИ ПРОСТОР	Р (М²)	О (М)	ПОД	ПЛАФОН
3.1	ХОЛ	17.32	21.40	П36	вешт.гранит Т5 гипс карт.плоча
3.2	СКАЛИ	7.48	15.80	П8*	дрвени талпи Т4 дисперзна боја
.	ВКУПНА НЕТО:	24.80			

ВКУПНА НЕТО-СТАНБЕНА	236.6м²	ВКУПНА БРУТО-со еркери	312.9м²
ВКУПНА НЕТО	261.4м²	ВКУПНА БРУТО-без еркери	272.9м²

ОСНОВЕН ПРОЕКТ - СТАЊБЕНА КУЌА, К.О.Центар 2, Скопје

  ДРУШТВО ЗА ГРАДЕЖНИШТВО "БЕ Т О Н" А.Д.СКОПЈЕ	технички бр. 3698	
	Р.Е. ИНСТИТУТ ЗА СТУДИИ И ПРОЕКТИРАЊЕ	
објект и место на градба	СТАЊБЕНА КУЌА, ул.Тодор Александров бр./ - К.О.Центар 2, Скопје	
инвеститор	МОНДРИАН ГРУП ДОО Скопје	
одговорен проектант	ХРИСТИНА МЕРУНКА д.и.а	
проектанти	ХРИСТИНА МЕРУНКА д.и.а ЈУЛИЈА ДИМИТРИЈЕВСКА д.и.а	
содржина на цртеж	ОСНОВА НА ВТОРИ КАТ СО ОПРЕМА /НИВО +6.30/	
	ОСНОВЕН ПРОЕКТ	лист бр. 11





непродна кровна тераса  
покривање со чакал  
P=24,94м2

заштитна  
ограда

ЛЕГЕНДА

- регулациона линија
- градежна линија



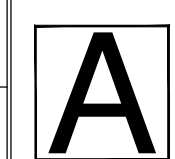
бр.	СТАН БР.5 (ТИП В)	Р (М²)	О (М)	ПОД	ПЛАФОН
3.1	ВЛЕЗЕН ХОДНИК	12.28	15.47	П6	вешт.гранит
3.2	ТОАЛЕТ	2.49	6.65	П6*	кер.плочки
3.3	ДНЕВЕН ПРОСТОР СО ТРПЕЗАРИЈА	51.35	30.46	П5	паркет
3.4	КУЈНА	15.60	16.66	П6	вешт.гранит
3.5	ДЕГАЖМАН	6.78	13.30	П5	паркет
3.6	БАЊА	7.37	10.86	П6*	кер.плочки
3.7	СПАЛНА СОБА	22.29	20.09	П5	паркет
3.8	СПАЛНА СОБА	13.84	14.94	П5	паркет
3.9	СПАЛНА СОБА	18.61	17.51	П5	паркет
3.10	БАЊА	8.89	12.28	П6*	кер.плочки
ВКУПНА НЕТО:		159.49			
3.11	ТЕРАСА	45.44	39.41	К2*	импрегнирано дрво
3.12	ТЕРАСА	18.27	18.30	К2*	импрегнирано дрво
ВКУПНА НЕТО:		223.20			

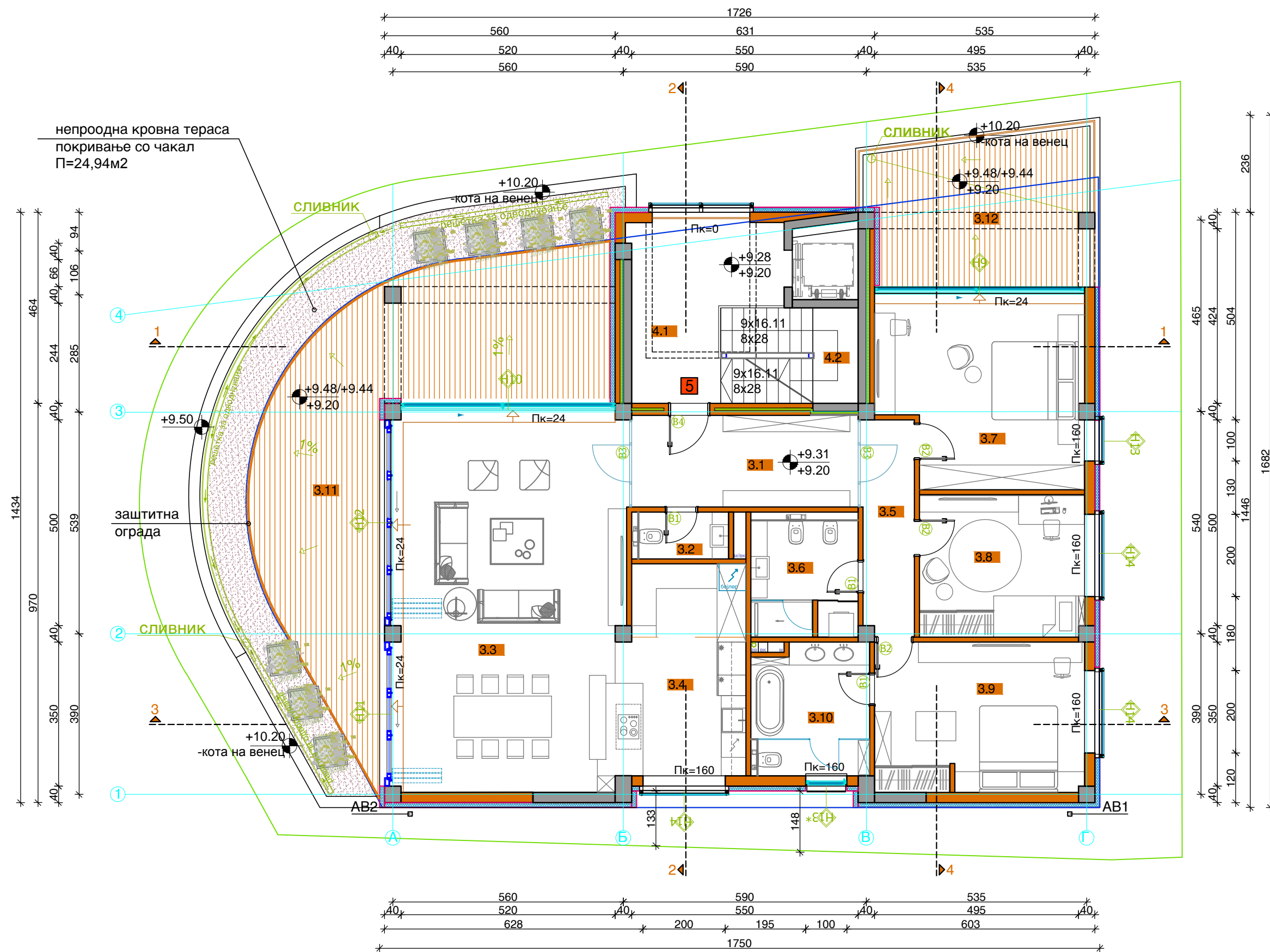
бр.	ЗАЕДНИЧКИ ПРОСТОР	Р (М²)	О (М)	ПОД	ПЛАФОН
4.1	ХОЛ	12.95	16.89	П36	вешт.гранит
4.2	СКАЛИ	7.48	15.80	П8*	дрвени талпи
ВКУПНА НЕТО:		20.43			

ВКУПНА НЕТО	243.6м²
ВКУПНА БРУТО-со еркери	283.76м²
ВКУПНА БРУТО-без еркери	272.4м²

СИДОВИ			
<b>ФS1</b> армирано бетонски ѕид во земја:	<b>ФS2</b> фасаден ѕид:	<b>ФS3</b> фасаден ѕид:	<b>ПС1</b> преградни ѕидови:
- армирано бетонски ѕид д=25см; - геотекстил 500 гр/м² со минимален преклоп од 10 см - хидроизолација "1" (ПВЦ фолија д=1,5мм заварена со топол воздух) - геотекстил 500 гр/м² со минимален преклоп од 10 см - екструдирани полистирен 35кг/м3 (заштита на хидроизолација) д=5 см, со степенесто сечени рабови	- термо блок, порозирани тули од глинени природен материјал д=25см (Porotherm 25 N+F) - камена волна каширана со стаклен воал (NaturBoard VENTI), λ=0.035W/mK - паропропусна водонепропусна фолија 210g/m2 (Homeseal LDS0.02UVFixPlus) - слој за вентилација (воздушен простор) д= 4 см - дрвена фасадна облога на сопствена метална потконструкција	- термо блок, порозирани тули од глинени природен материјал д=25см (Porotherm 25 N+F) - камена волна каширана со стаклен воал (NaturBoard VENTI), λ=0.035W/mK - паропропусна водонепропусна фолија 210g/m2 (Homeseal LDS0.02UVFixPlus) - слој за вентилација (воздушен простор) д= 4 см - фасадна тула на сопствена метална потконструкција	- керамички тули со вертикални шуплини д=12см (Porotherm 12 N+F)
СИДНИ ОБРАБОТКИ			
1 -продолжен малтер д= 3 см -глет маса -боење со дисперзна боја	2 -цементен малтер д= 3 см -хидроизолација "2" (еластична хидроиз.на цементна основа, во 3 премази) -керамички плочки на лепак со висина до плафон	3 -цементен малтер д= 3 см -керамички плочки на лепак со висина од 80см	5 -боење со антикорозин во боја
1* -продолжен малтер д= 3 см -боење со дисперзна боја	2* -хидроизолација "2" (еластична хидроиз.на цементна основа, во 3 премази) -керамички плочки на лепак	4 -пополнување на споевите на плочите со смеса за пополнување -бандажирање -глетовање -боење со дисперзна боја	6 -поставување мрежа на лепак, завршен декоративен фасаден малтер -Кулир Пласт
1* -глет маса -боење со дисперзна боја			
ПЛАФОНИ			
T1 бањи и тоалети;	T3 подрум, ниво -3.20; поткровје (скалишен простор)	T5 скалишно јадро, станбен дел, ниво +9.20;	T6 тераси;
-алуминиумски перфорирани ламели на сопствена потконструкција	-екструдирани полистирен 40 кг/м³ д=15 (10+5) см * Обработка: поставување на мрежа на лепак;	-гипс картонска плоча д= 1.25 на сопствена метална потконструкција*	-дрвена фасадна облога на сопствена метална потконструкција
T2 деловен простор, приземје;	T4 станбен дел;	T5* бањи и тоалети, ниво +9.20;	
-минерални плочи на сопствена потконструкција	-глетовање -боење со дисперзна боја	-водоотпорна гипс картонска плоча д= 1.25 на сопствена метална потконструкција*	
		* Обработка:пополнување на споевите на плочите со смеса за пополнување,бандажирање, глетовање и бојење со дисперзна боја.	

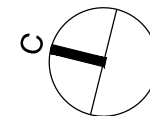
ОСНОВЕН ПРОЕКТ - СТАЊБЕНА КУЌА, К.О.Центар 2, Скопје

 	ДРУШТВО ЗА ГРАДЕЖНИШТВО "БЕТОН" А.Д.СКОПЈЕ	технички бр. 3698 датум 06.2021	
	Р.Е. ИНСТИТУТ ЗА СТУДИИ И ПРОЕКТИРАЊЕ		
објект и место на градба	СТАЊБЕНА КУЌА, ул.Тодор Александров бр./ - К.О.Центар 2, Скопје		ОСНОВЕН ПРОЕКТ
инвеститор	МОНДРИАН ГРУП ДОО Скопје		
одговорен проектант	ХРИСТИНА МЕРУНКА д.и.а		ревизија
проектанти	ХРИСТИНА МЕРУНКА д.и.а ЈУЛИЈА ДИМИТРИЕВСКА д.и.а		
содржина на цртеж	ОСНОВА НА ПОТКРОВЈЕ /НИВО +9.20/		лист бр. 12



ЛЕГЕНДА

- регулациона линија
- градежна линија



бр.	СТАН БР.5 (ТИП В)	Р (М²)	О (М)	ПОД		ПЛАФОН	
3.1	ВЛЕЗЕН ХОДНИК	12.28	15.47	П6	вешт.гранит	Т5	гипс карт.плоча
3.2	ТОАЛЕТ	2.49	6.65	П6*	кер.плочки	Т5*	гипс карт.плоча
3.3	ДНЕВЕН ПРОСТОР СО ТРПЕЗАРИЈА	51.35	30.46	П5	паркет	Т5	гипс карт.плоча
3.4	КУЈНА	15.60	16.66	П6	вешт.гранит	Т5	гипс карт.плоча
3.5	ДЕГАЖМАН	6.78	13.30	П5	паркет	Т5	гипс карт.плоча
3.6	БАЊА	7.37	10.86	П6*	кер.плочки	Т5*	гипс карт.плоча
3.7	СПАЛНА СОБА	22.29	20.09	П5	паркет	Т5	гипс карт.плоча
3.8	СПАЛНА СОБА	13.84	14.94	П5	паркет	Т5	гипс карт.плоча
3.9	СПАЛНА СОБА	18.61	17.51	П5	паркет	Т5	гипс карт.плоча
3.10	БАЊА	8.89	12.28	П6*	кер.плочки	Т5*	гипс карт.плоча
ВКУПНА НЕТО:		159.49					
3.11	ТЕРАСА	45.44	39.41	К2*	импрегнирано дрво	/	/
3.12	ТЕРАСА	18.27	18.30	К2*	импрегнирано дрво	/	/
ВКУПНА НЕТО:		223.20					




бр.	ЗАЕДНИЧКИ ПРОСТОР	Р (М²)	О (М)	ПОД		ПЛАФОН	
4.1	ХОЛ	12.95	16.89	П36	вешт.гранит	Т4	дисперзна боја
4.2	СКАЛИ	7.48	15.80	П8*	дрвени талпи	Т4	дисперзна боја
ВКУПНА НЕТО:		20.43					

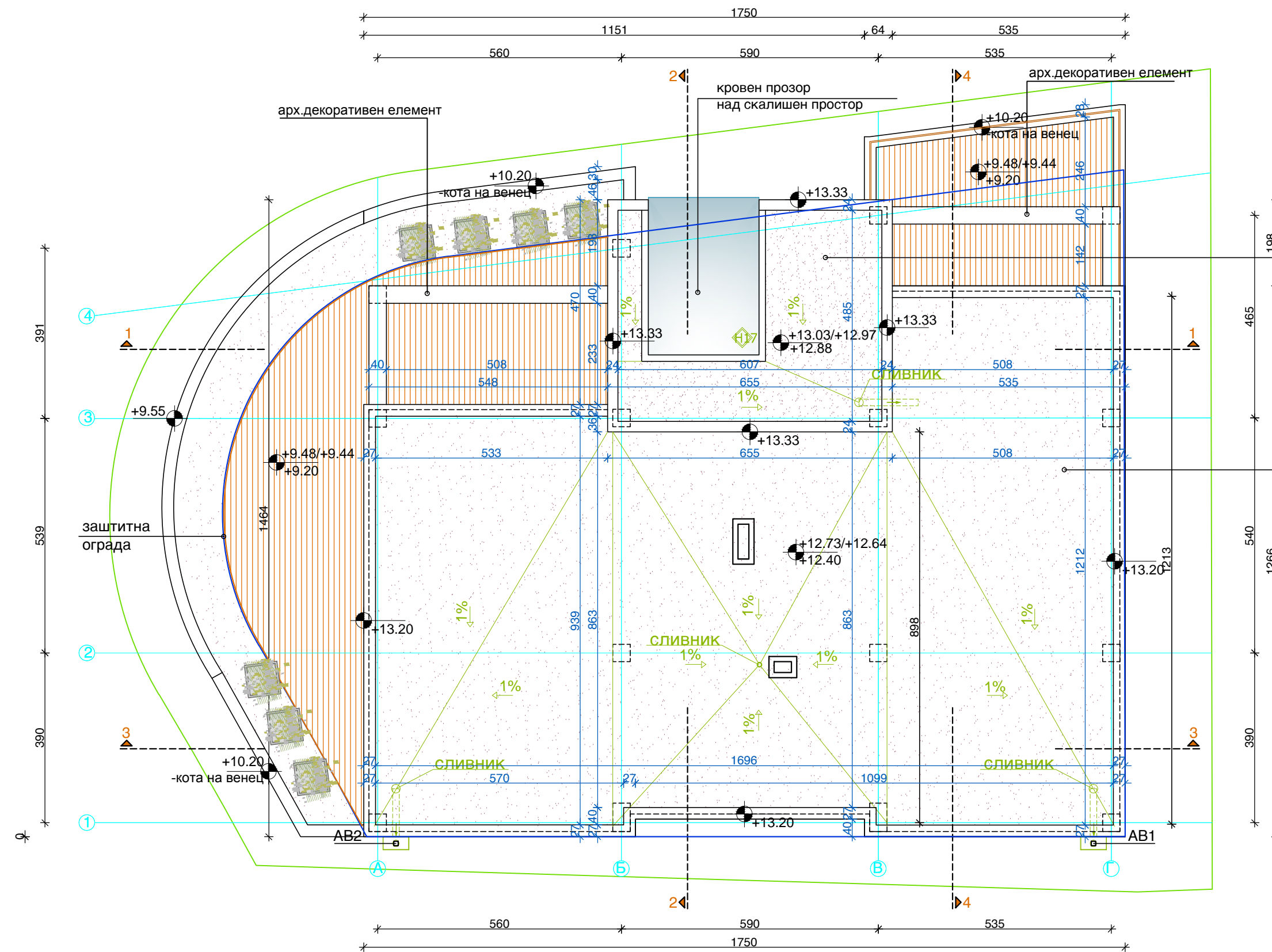
ВКУПНА НЕТО 243.6м²

ВКУПНА БРУТО-со еркери 283.76м²

ВКУПНА БРУТО-без еркери 272.4м²

ОСНОВЕН ПРОЕКТ - СТАЊБЕНА КУЌА, К.О.Центар 2, Скопје

  ДРУШТВО ЗА ГРАДЕЖНИШТВО "БЕ Т О Н" А.Д.СКОПЈЕ	технички бр. 3698	
	датум 06.2021	
објект и место на градба СТАЊБЕНА КУЌА, ул.Тодор Александров бр./ - К.О.Центар 2, Скопје	ОСНОВЕН ПРОЕКТ	
инвеститор МОНДРИАН ГРУП ДОО Скопје	размер 1:100	
одговорен проектант ХРИСТИНА МЕРУНКА д.и.а	ревизија	
проектанти ХРИСТИНА МЕРУНКА д.и.а ЈУЛИЈА ДИМИТРИЈЕВСКА д.и.а	лист бр. 13	
содржина на цртеж ОСНОВА НА ПОТКРОВЈЕ СО ОПРЕМА /НИВО +9.20/		

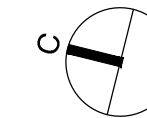


непроодна кровна тераса  
покривање со чакал  
П=29,44м<sup>2</sup>

непроодна кровна тераса  
покривање со чакал  
П=188,04м<sup>2</sup>

ЛЕГЕНДА

- регулациона линија
- градежна линија



СИДОВИ			
<b>ФS1</b> армирано бетонски сид во земја:	<b>ФS2</b> фасаден сид:	<b>ФS3</b> фасаден сид:	<b>ПС1</b> преградни сидови:
- армирано бетонски сид д=25см; - геотекстил 500 гр/м <sup>2</sup> со минимален преклоп од 10 см (ПВЦ фолија д=1,5мм заварена со топол воздух) - геотекстил 500 гр/м <sup>2</sup> со минимален преклоп од 10 см - екструдирани полистирен 35кг/м <sup>3</sup> (заштита на хидроизолација) д=5 см, со степенесто сечени рабови	- термо блок, порозирани тули од глинени природен материјал д=25см (Porotherm 25 N+F) - камена волна каширана со стаклен воал (NaturBoard VENTI), λ=0.035W/mK - паропропусна водонепропусна фолија 210g/m <sup>2</sup> (Homeseal LDS0.02UVFixPlus) - слој за вентилација (воздушен простор) д= 4 см - дрвена фасадна облога на сопствена метална потконструкција	- термо блок, порозирани тули од глинени природен материјал д=25см (Porotherm 25 N+F) - камена волна каширана со стаклен воал (NaturBoard VENTI), λ=0.035W/mK - паропропусна водонепропусна фолија 210g/m <sup>2</sup> (Homeseal LDS0.02UVFixPlus) - слој за вентилација (воздушен простор) д= 4 см - фасадна тула на сопствена метална потконструкција	- керамички тули со вертикални шуплини д=12см (Porotherm 12 N+F)
СИДНИ ОБРАБОТКИ			
<ul style="list-style-type: none"> <li>1 - продолжен малтер д= 3 см</li> <li>-лет маса</li> <li>-боење со дисперзна боја</li> <li>2 - продолжен малтер д= 3 см</li> <li>-боење со дисперзна боја</li> <li>3 - лет маса</li> <li>-боење со дисперзна боја</li> </ul>	<ul style="list-style-type: none"> <li>1 - цементен малтер д= 3 см</li> <li>-хидроизолација "2" (еластична хидроиз.на цементна основа, во 3 премази)</li> <li>-керамички плочки на лепак со висина до плафон</li> <li>2 - хидроизолација "2" (еластична хидроиз.на цементна основа, во 3 премази)</li> <li>-керамички плочки на лепак</li> </ul>	<ul style="list-style-type: none"> <li>3 - цементен малтер д= 3 см</li> <li>-керамички плочки на лепак со висина Н=60см поставени од подот на висина од 80см</li> <li>4 - пополнување на споевите на плочите со смеса за пополнување</li> <li>-бандажирање</li> <li>-глетовање</li> <li>-боење со дисперзна боја</li> </ul>	<ul style="list-style-type: none"> <li>5 - боење со антикорозин во боја</li> <li>6 - поставување мрежа на лепак, завршен декоративен фасаден малтер -Кулир Пласт</li> </ul>
ПЛАФОНИ			
<b>T1</b> бањи и тоалети;	<b>T3</b> подрум, ниво -3.20; поткровје (скалишен простор)	<b>T5</b> скалишно јадро, станбен дел, ниво +9.20;	<b>T6</b> тераси;
-алуминиумски перфорирани ламели на сопствена потконструкција	-екструдирани полистирен 40 кг/м <sup>3</sup> д=15 (10+5) см * Обработка: поставување на мрежа на лепак;	-гипс картонска плоча д= 1.25 на сопствена метална потконструкција*	-дрвена фасадна облога на сопствена метална потконструкција
<b>T2</b> деловен простор, приземје;	<b>T4</b> станбен дел;	<b>T5*</b> бањи и тоалети, ниво +9.20;	
-минерални плочи на сопствена потконструкција	-глетовање -боење со дисперзна боја	-водоотпорна гипс картонска плоча д= 1.25 на сопствена метална потконструкција*	
		* Обработка:полуполнување на споевите на плочите со смеса за пополнување,бандажирање, глетовање и боење со дисперзна боја;	

ОСНОВЕН ПРОЕКТ - СТАНБЕНА КУЌА, К.О.Центар 2, Скопје

	ДРУШТВО ЗА ГРАДЕЖНИШТВО "БЕТОН" А.Д.СКОПЈЕ	технички бр. 3698	
		датум 06.2021	
Р.Е. ИНСТИТУТ ЗА СТУДИИ И ПРОЕКТИРАЊЕ			
објект и место на градба	СТАНБЕНА КУЌА, ул.Тодор Александров бр./ - К.О.Центар 2, Скопје		ОСНОВЕН ПРОЕКТ
инвеститор	МОНДРИАН ГРУП ДОО Скопје		
одговорен проектант	ХРИСТИНА МЕРУНКА д.и.а		ревизија
проектанти	ХРИСТИНА МЕРУНКА д.и.а ЈУЛИЈА ДИМИТРИЕВСКА д.и.а		
содржина на цртеж	ПЕТТА ФАСАДА		лист бр. 14